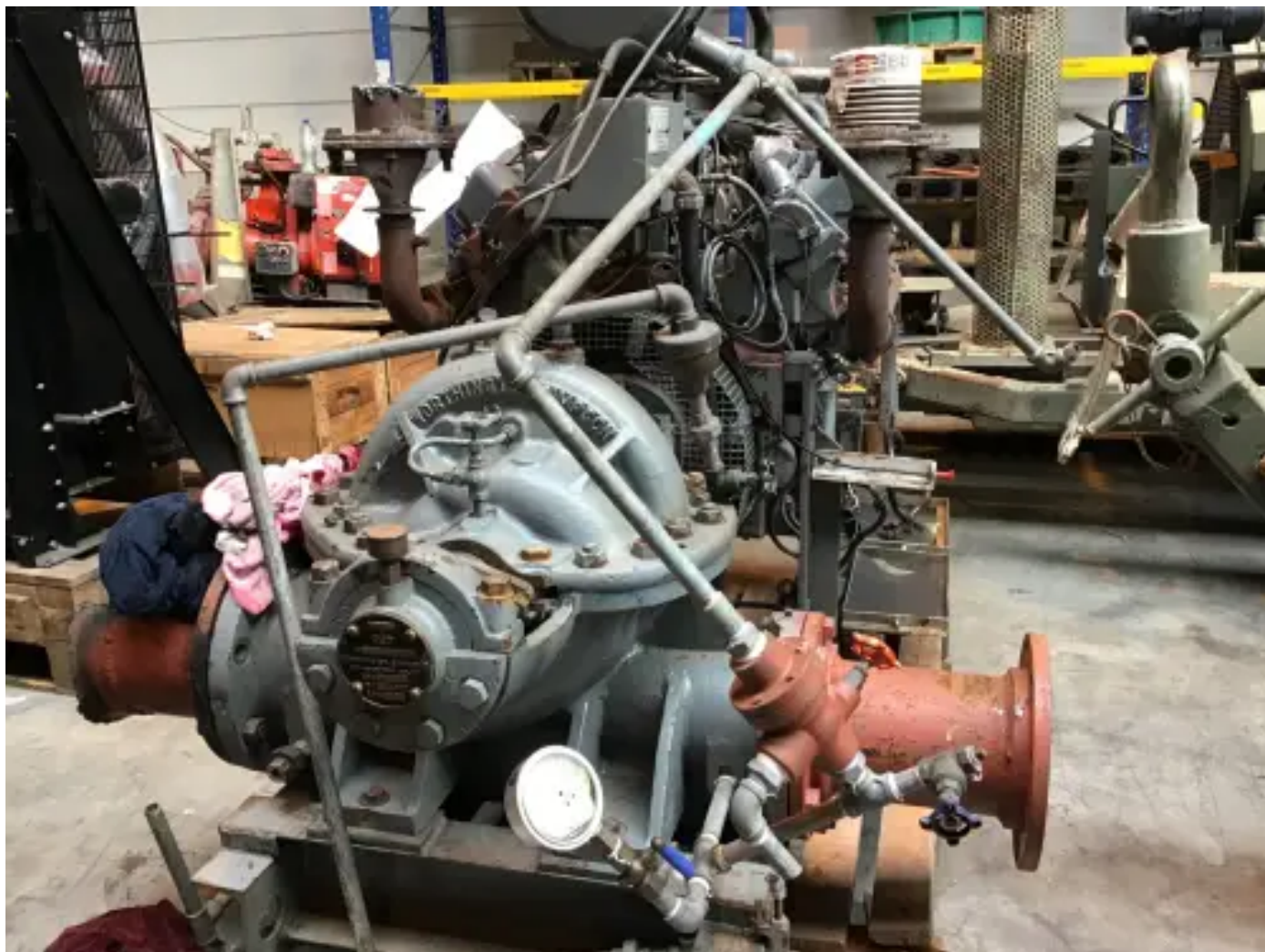


FORD 2802 E V8 PUMPSET 550M3/H GEBRAUCHT



Spezifikationen

Zustand:	Gebraucht
Marke:	ford
Motornummer:	510UD5526
Typ:	Pumpen
Produktart:	Original
ECU vorhanden?	no
Motorfarbe	grey

Motorkühlungstyp	radiator cooled (std)
Auspuffanlage	dry
Einspritztyp	mechanical fuelpump
Gesamthöhe	170 mm
Turbolader-Typ	none mounted
Working Hours	631 hour(s)