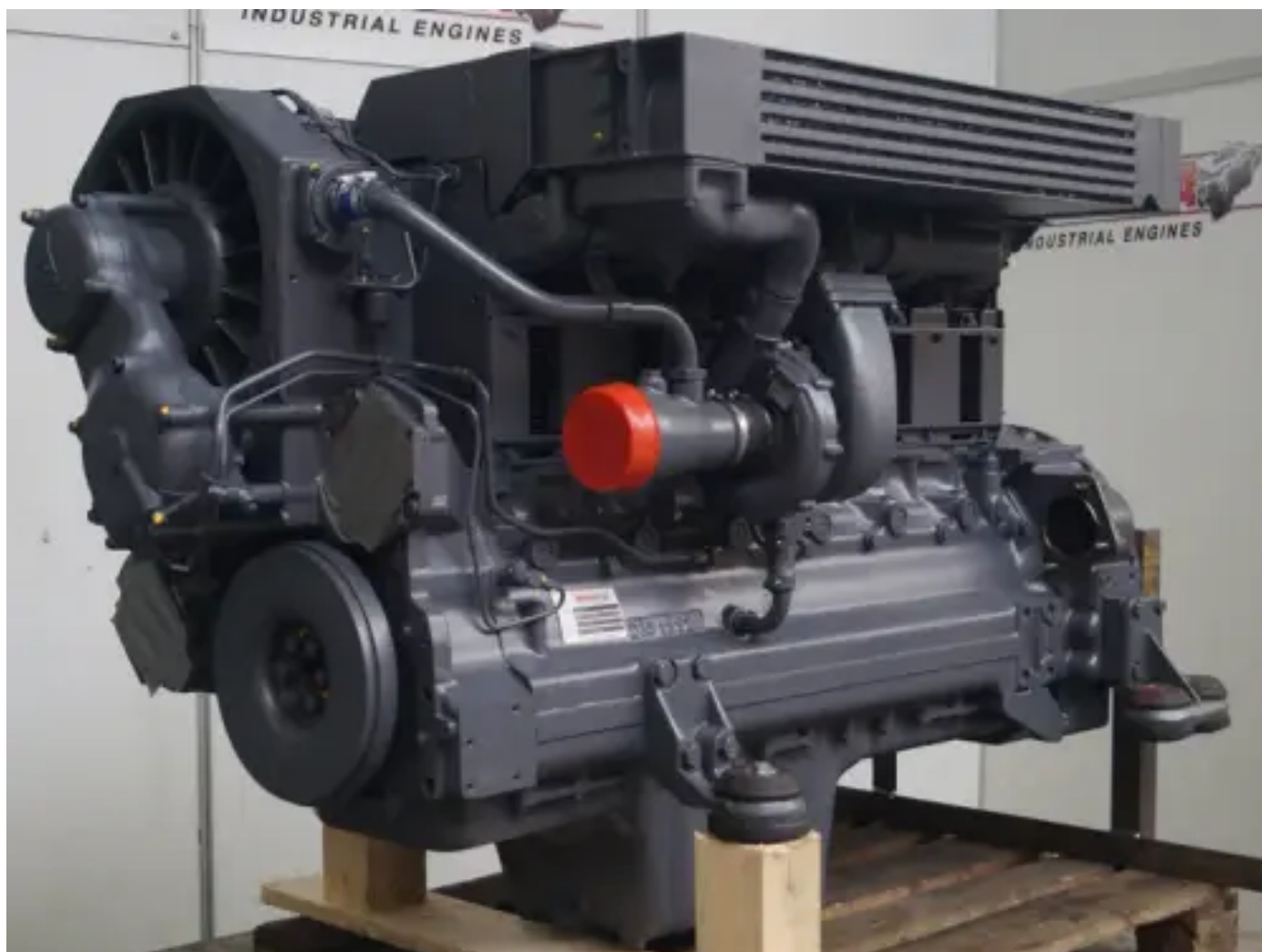


DEUTZ BF6L513RC RECONSTRUIDO



[Contáctanos](#)

Especificaciones

Condición: Reacondicionado

Marca: deutz

Tipo: Motores diésel

Tipo de producto: Original

Tipo de refrigeración por aire: lucht-lucht

Diámetro: 125 mm

Tipo de aspiración	turbo intercooler
Cilindrada / Capacidad del motor	9572 cc
Engine Fuel Type	diesel
Tipo de inyección del motor	direct
Potencia nominal @ velocidad/Rpm nominal	160 kw
Cantidad/número de cilindros	6 qty
Carrera	130 mm