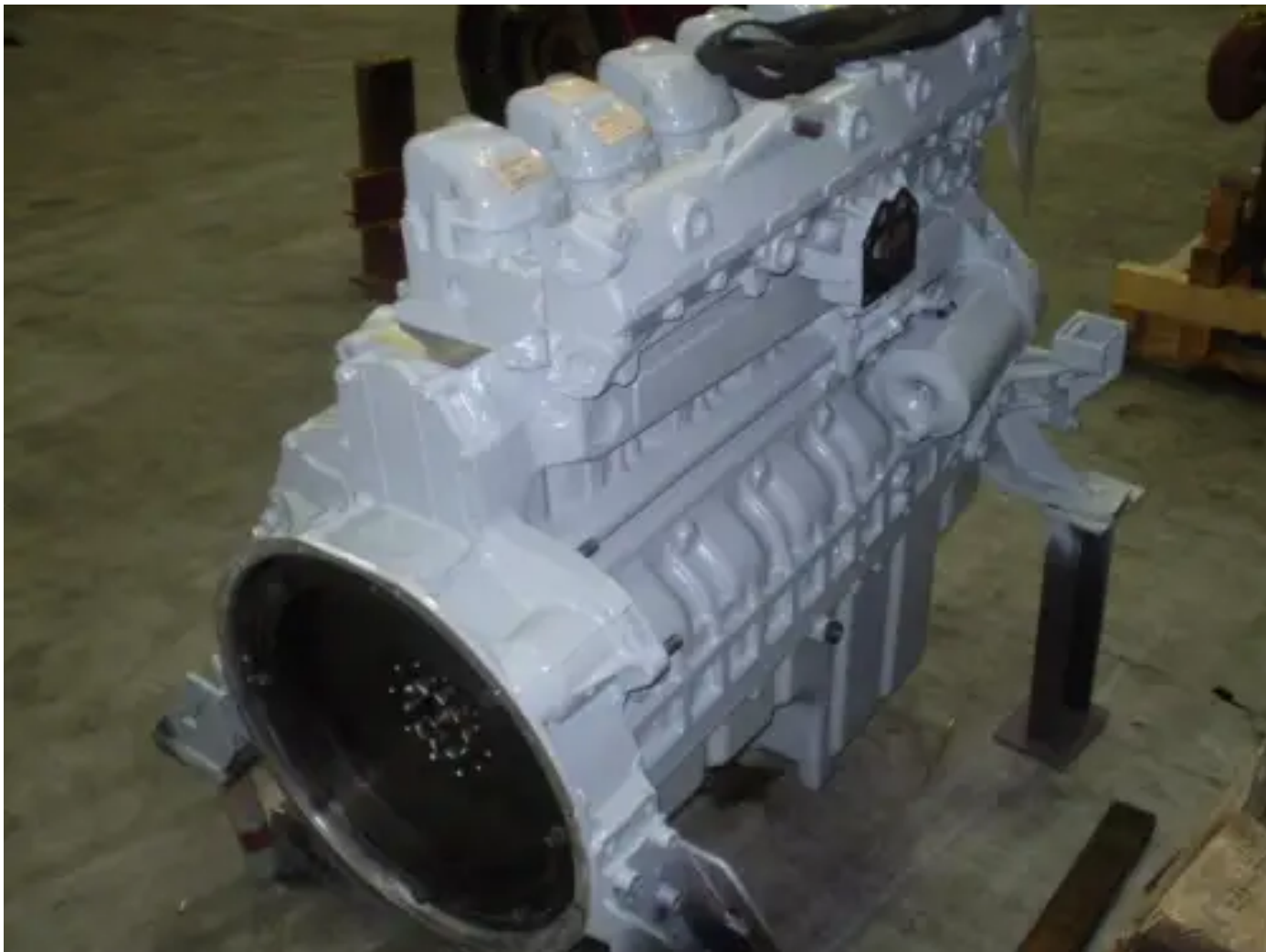


# MAN D2866-LXE40 RECONSTRUIDO



[Contáctanos](#)

## Especificaciones

Número de proyecto: PRJN2025100190

Condición: Reacondicionado

Marca: man

Número de serie del motor: 3909055037A301

Tipo: Motores diésel

Tipo de producto: Original

Estado del motor	rebuild
Diámetro	128 mm
¿Ordenador presente?	no
Emission Certificate	euro 0
Tipo de aspiración	turbo intercooler
Cilindrada / Capacidad del motor	11967 cc
Color del motor	beige
Tipo de refrigeración del motor	external exchanger (eg. keel cooled)
Sistema de escape	not mounted
Tipo de inyección	mechanical fuelpump
Tipo de inyección del motor	directe injectie
Potencia nominal @ velocidad/Rpm nominal	190 kw
Cantidad/número de cilindros	6 qty
Tensión de arranque	24 volt
Carrera	155 mm
Altura total	110 cm
Longitud	125 cm
Anchura	65 cm
Tipo de turbo	none mounted
Peso (específico)	800 kg