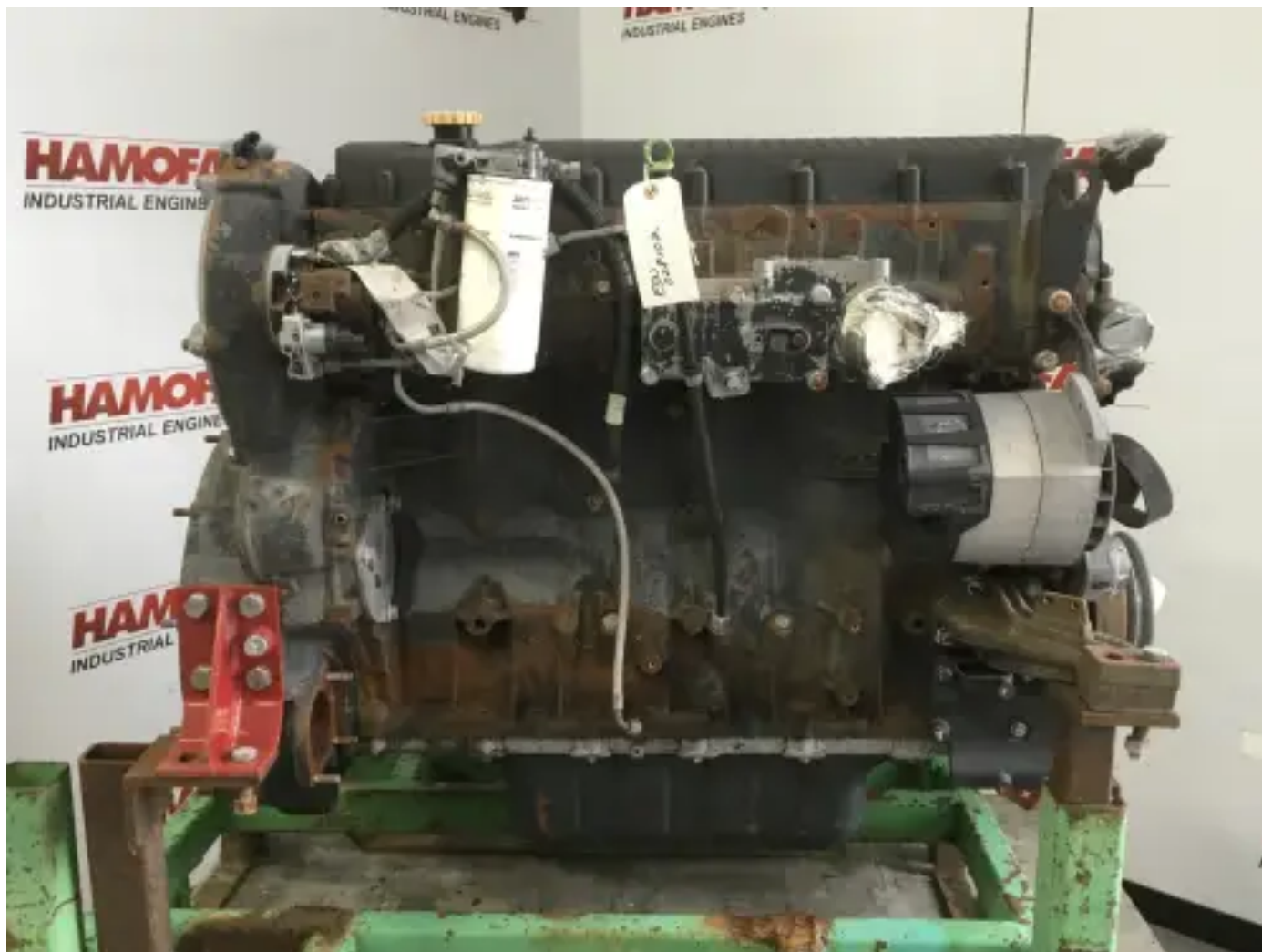


IVECO F2CFE???? UTILISÉ



[Contactez-nous](#)

Spécifications

Numéro de projet: PRJB20231113719

État: Utilisé

Marque: iveco

Numéro de série du moteur: CMA7818

Type: Moteurs diesel

Type de produit: Original

Année de construction	1010
ECU présent ?	no
Couleur du moteur	grey
Type de refroidissement moteur	radiator cooled (std)
Système d'échappement	dry
Type d'injection	mechanical fuelpump
Volant moteur SAE	unknown
Carter de volant SAE	sae 1
Tension de démarrage	no starter present
Hauteur totale	125 cm
Longueur	150 cm
Largeur	80 cm
Type de turbo	watercooled
Poids (spécifique)	955 kg