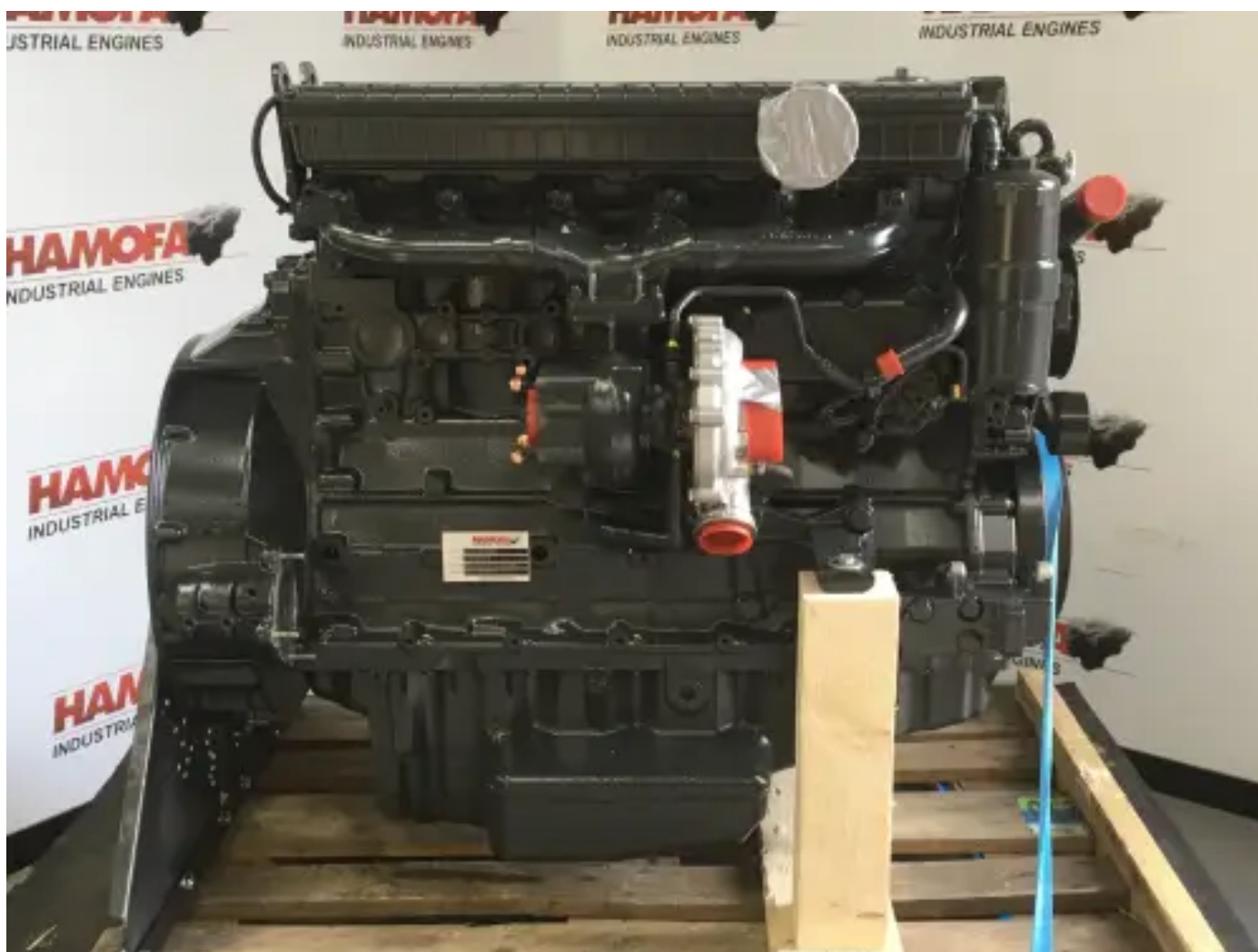


# MERCEDES OM 926.929

## RECONDITIONNÉE



[Contactez-nous](#)

## Spécifications

État:	Reconditionné
Marque:	mercedes
Type:	Moteurs diesel
Type de produit:	Original
Alesage	106 mm

Emission Certificate	euro 3
Type d'aspiration moteur	turbo intercooler
Cylindrée	7201 cc
Engine Fuel Type	diesel
Type d'injection moteur	directe injectie
Puissance nominale à régime nominal	220 kw
Nombre de cylindres	6 qty
Course	136 mm